



素材

| | |
|---------|---|
| ろ材 | : PTFE |
| サポート材 | : ポリプロピレン |
| コア、外筒部材 | : ポリプロピレン |
| 端面キャップ材 | : ポリプロピレン |
| O-リング | : NBR, EPDM, Silicone, FKM (フッ素ゴム) E-FKM (フッ素樹脂被覆FKM) |

グレード

| | |
|----|------------------------------|
| 孔径 | : 0.1, 0.2, 0.45, 1.0 micron |
|----|------------------------------|

寸法

ダブルオープンエンド (DOE):
内径 x 外径 x 長さ
28mm x 70mm x 10", 20", 30", 40"

シングルオープンエンド (SOE):
内径 x 外径 x 長さ
25mm x 70mm x 10", 20", 30", 40"

運転条件

最高運転温度:
80° C (175° F)
推奨交換差圧:
0.15MPa (22psi)
最大差圧:
0.35MPa (51psi) @ 20° C (68° F)
*実際の使用条件では異なる場合があります。

CLEAL[®] ポーラスファイン[®] PTFE膜タイプ

PTFE膜 プリーツカートリッジフィルター

製品概要

構造

CLEAL[®]ポーラスファイン(PTFE膜タイプ)は、PTFE製メンブレンフィルターと、耐薬品性に優れたポリプロピレンから構成されたプリーツ型カートリッジフィルターで、接着剤を一切使用していないクリーンなフィルターです。

特長

- 均一な孔径構造により、ろ過精度が安定しています。
- 孔径の目開きや素材の脱落がありません。
- 圧力損失が低く、ろ過ライフが長くなります。
- 耐薬品性に優れています。

品質

- ISO 9001 認証工場での生産
- ISO 14001 認証工場での生産

用途

一般工業:

洗浄水、純水 等

ケミカル:

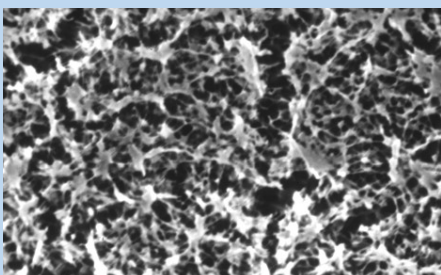
各種工業薬品 等

食品:

発酵エア、ベントエアなど各種エア 等

電子:

フォトレジスト 等

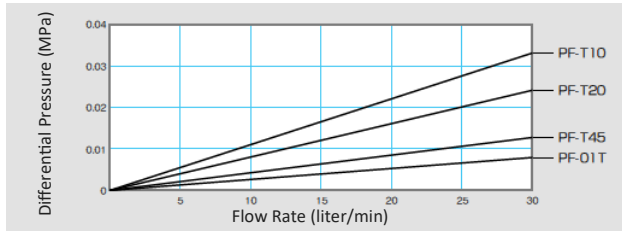


グレード

| グレード | 孔径 | ろ過面積 |
|--------|---------|---------------------------|
| PF-T10 | 0.1 μm | 6,000cm ² /10" |
| PF-T20 | 0.2 μm | |
| PF-T45 | 0.45 μm | |
| PF-01T | 1.0 μm | |

流量特性

流量 - 差圧



※ 250 mm当たりのデータ、流体：水

フィルター形状

| | | |
|----|----------------------------------|--|
| G0 | Flat Gasket End | |
| | | |
| E7 | 226 O-ring with Spear closed End | |
| | | |
| M3 | 222 O-ring with Flat closed End | |
| | | |
| M8 | 222 O-ring with Spear closed End | |
| | | |

オーダーガイド

品番情報

梱包単位

| PF- | グレード | 端面形状 / シール素材 | 内径/外径 (mm) | 長さ (mm) | | | (本/箱) | | |
|-----|---|---------------------------|------------|--|-----------|------|-------|-----|---|
| | | | | (GO) | (E7) | (M3) | | | |
| PF- | T10 (0.10 μm) T20 (0.20 μm) T45 (0.45 μm) 01T (1.0 μm) | (DOE) G0 (Flat Gasket) | 28 - 70 - | (GO) | (10") | 250 | 6 | | |
| | | | | | (20") | 496 | 6 | | |
| | | | | | (30") | 742 | 6 | | |
| | | | | (SOE) E7 (226 O-ring with Spear End) M3 (222 O-ring with Flat End) M8 (222 O-ring with Spear End) | 25 - 70 - | (E7) | (10") | 315 | 6 |
| | | | | | | | (20") | 561 | 6 |
| | | | | | | | (30") | 807 | 6 |
| | | (M3) | (10") | | | 265 | 6 | | |
| | | | (20") | | | 511 | 6 | | |
| | | | (30") | | | 758 | 6 | | |
| | | (M8) | (10") | 309 | 6 | | | | |
| | | | (20") | 555 | 6 | | | | |
| | | | (30") | 801 | 6 | | | | |

例：PF-T10E72 25-70-807 (梱包単位 6pcs)

| | | | | | | |
|------|-----|----|---|--------|-----|---|
| PF - | T10 | E7 | 2 | 25-70- | 807 | 6 |
|------|-----|----|---|--------|-----|---|

- * 性能データは弊社独自の方法で得たものです。保証値ではありません。実際の使用条件では異なる場合があります。使用前に実際の条件でのテストを推奨します。
- * 製品の仕様は改良のため、予告なく変更することがあります。
- * Copyright JNC Filter Co., Ltd. 書面による許可なく、複製、転載または再発行することはできません。



JNC フィルター株式会社

大阪本社・営業所
東京営業所
名古屋営業所

Tel: 06-6441-3257 Fax: 06-6441-8836 〒530-6108 大阪府大阪市北区中之島3-3-23
Tel: 03-3243-6222 Fax: 03-3243-6223 〒100-8105 東京都千代田区大手町2-2-1
Tel: 052-583-6007 〒450-8561 名古屋市中村区名駅4-4-10
Eメール: jft.jpn@jnc-corp.co.jp ウェブサイト: <http://www.jnc-corp.co.jp/filter/>



J00022_2019.01.0000